

Främja närvaro och förebygga och åtgärda frånvaro

En kommunövergripande
nulägesbild av skolfrånvaro utifrån
statistik, mönster samt elev- och
vårdnadshavarperspektiv



Gemensamma framgångsfaktorer i svenska rapporter om skolnärvaro

Samlad slutsats

Rapporternas budskap sammanfattas i följande princip:

Skolnärvaro är en skyddsfaktor som främjas när skolan tidigt, systematiskt och relationellt anpassar lärmiljön i dialog med eleven.

Eller mer kondenserat:

- Tidigt, inte sent
- Aktivt skapa förutsättningar för att elever vill och kan vara i skolan.
- Relationellt, inte kontrollerande
- Analytiskt, inte schablonmässigt
- Gemensamt ansvar, inte elevskuld
- Elevhälsa och undervisningsförändring ger högre effekt.
- Vikten av elevens “röst” och perspektiv

Vad fyller frånvaron för funktion för eleven?

Frånvaron eskalerar genom stadierna



Över en tredjedel av eleverna på högstadiet har en kritisk frånvaronivå. Frånvaron har ofta eskalerat över tid och blivit ett etablerat mönster.

Mellanstadiet: Stark korrelation ($r = -0.75$)



Högstadiet: Sambandet kvarstår, men komplexiteten ökar



Ämneskoll ensamt kan inte förklara frånvaron.
Högstadiet indikerar att fler faktorer är kritiska för närvaron.

Bergvretenskolan saknar jämförbart Ämneskollunderlag och ingår ej i spridningsdiagrammet.

Den kognitiva belastningen & den onda cirkeln



Vårdnadshavarnas bild: Ett komplext samspel



Strategiska medskick för att främja närvaro

Konkreta behov och lösningsförslag från vårdnadshavarna, översatta till strukturellt ledningsansvar.



Proaktiv Föräldraallians

Lyssna på föräldrarnas larm tidigt –
"föräldrar ligger ofta 5 steg före".

Etablera **transparent information** direkt vid oro. **Koppla ihop** familjen med **Skolsociala teamet omedelbart**, utan
omvägar. Lita på deras expertis om sitt barn.



NPF-säkrad basmiljö

"En likvärdig skola där stödet är tillgängligt."

Bygg in NPF-kunskap i den **generella undervisningen**.
Arbeta aktivt med att **minska intryck** och **tydliggöra**
strukturen för alla elever, så att anpassningar inte blir ett
undantag man måste bråka sig till.



Snabbare agerande

Tidiga insatser gör hela skillnaden.

"Tre-fyra veckors väntetid är ingenting i skolan, men en
evighet för ett barn som mår dåligt." Utred frånvaro och sätt
in kartläggning **omedelbart** vid tidiga signaler.



Sömlös Samverkan

Ta över projektledarrollen från föräldrarna.

Etablera en **samordnande funktion**. Säkerställ rigorösa
interna överlämningar (särskilt vid skolbyten) och tydliggör
gränssnittet mot externa aktörer (BUP, Socialtjänst).

Närvarons Ekosystem: Det komplexa samspelet



Tydlig Undervisning (Ämneskoll)

Begriplighet, tydlig struktur,
starkt ledarskap, och
ämneskompetens.

Fysisk & Social Miljö

Anpassade lokaler (studio, lugna rum),
säker matsituation, trygghet i övergångar.

Systematisk Elevhälsa

Fungerande rutiner för
anpassningar, samverkan med
hemmet, länk till externa aktörer
(BUP).

Nyckelinsikt: Frånvaro löses sällan med en enskild isolerad åtgärd.
Långsiktig närvaro kräver att alla tre system balanseras samtidigt.

NÄRVAROTRAPPAN



Trappsteg 1

Förebyggande

Mentors ansvar att upptäcka tidiga mönster.



Trappsteg 2

Hög frånvaro

Kartläggning inleds och åtgärder planeras.



Trappsteg 3

Problematiserande

Elevhälsan tar över huvudansvaret för insatsen.



NULÄGE

- Gemensam rutin - Trappa för ökad skolnärvaro
- Arbetssättet skiljer sig åt
- Variation i
 - registrering av frånvaro
 - tolkning av trappsteg
 - dokumentation
 - insatser

KONSEKVENSER AV HÖG VARIATION



Ojämförbarhet

Det blir svårt att jämföra skolor och utvärdera systemets effektivitet.



Fel Insatser

Felaktig registrering leder till fel steg i trappan och fel insatser.



Strukturfall

Trappan tappar sin funktion som en gemensam och pålitlig struktur.

Risk att elever får olika stöd

IDENTIFIERADE UTVECKLINGSOMRÅDEN

- ✕ **Otydlighet:** Oklarhet kring exakt när ett steg i trappan ska tas.
- ✕ **Dokumentation:** Stora skillnader i hur och vad som dokumenteras mellan skolor.
- ✕ **Kvalitet:** Varierande innehåll i frånvarokartläggningar (framförallt åtgärder).
- ✕ **Uppföljning:** Bristande kontinuitet i uppföljningar av åtgärder och dess effekt.

“ *Problemet är inte avsaknad av rutin
– problemet är variation i
tillämpning.*

“Gemensam rutin – men inte gemensam praktik”

FRAMÅTBlick

- ✓ **Miniminivå:** Fastställa vad som krävs vid varje enskilt steg.
- ✓ **Riktlinjer:** Gemensamma standarder för närvaro-registrering.
- ✓ **Kvalitetssäkring:** Definition av vad en "godkänd" kartläggning innebär och vad en handlingsplan ska innehålla.

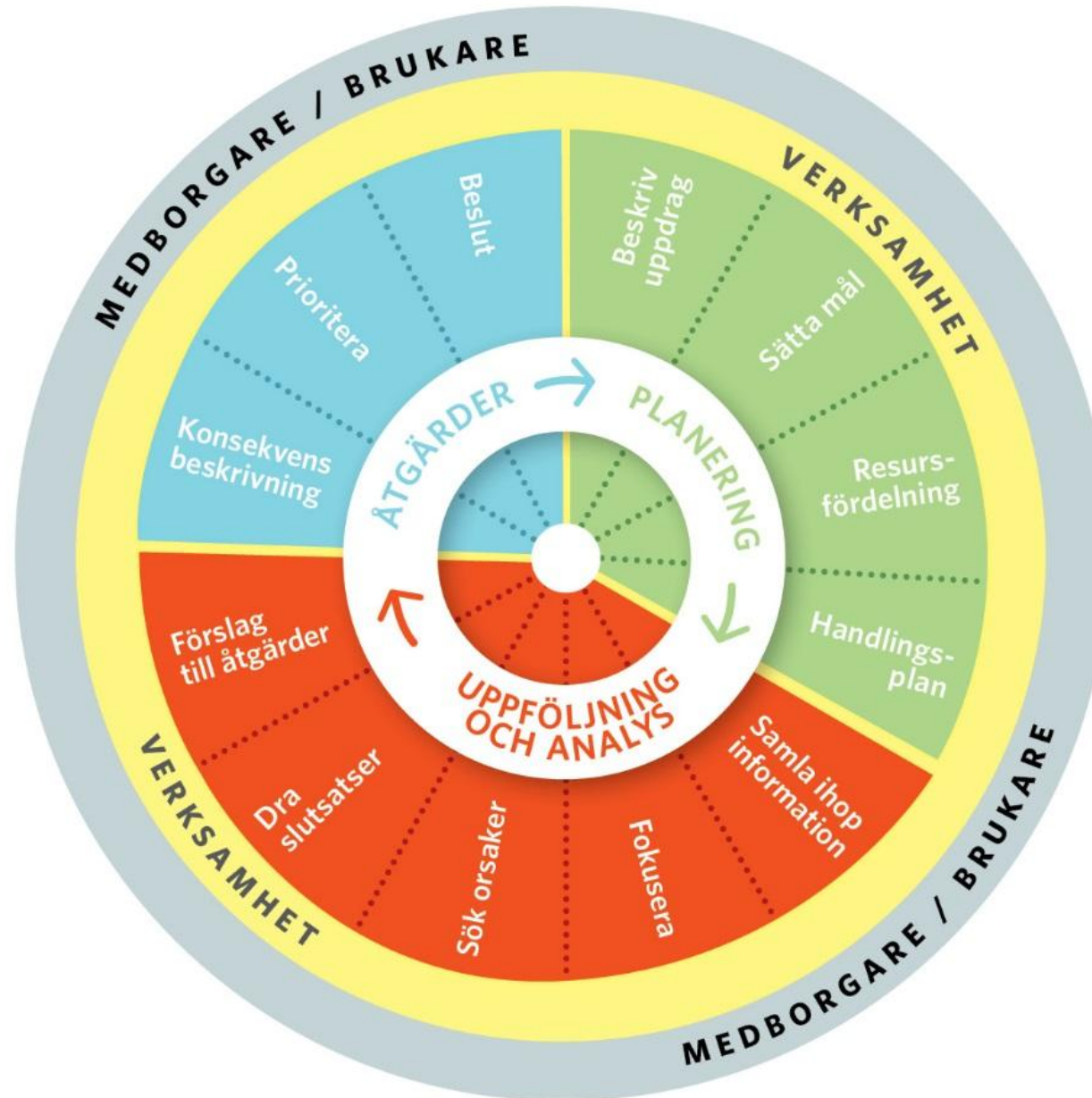
När Trappa för
ökad skolnärvaro
används
konsekvent i
varje elevärende
skapar den

- ett gemensamt professionellt språk
- en struktur för analys och tänkande, inte enbart för åtgärder
- ett skydd mot både passivitet och överreaktion

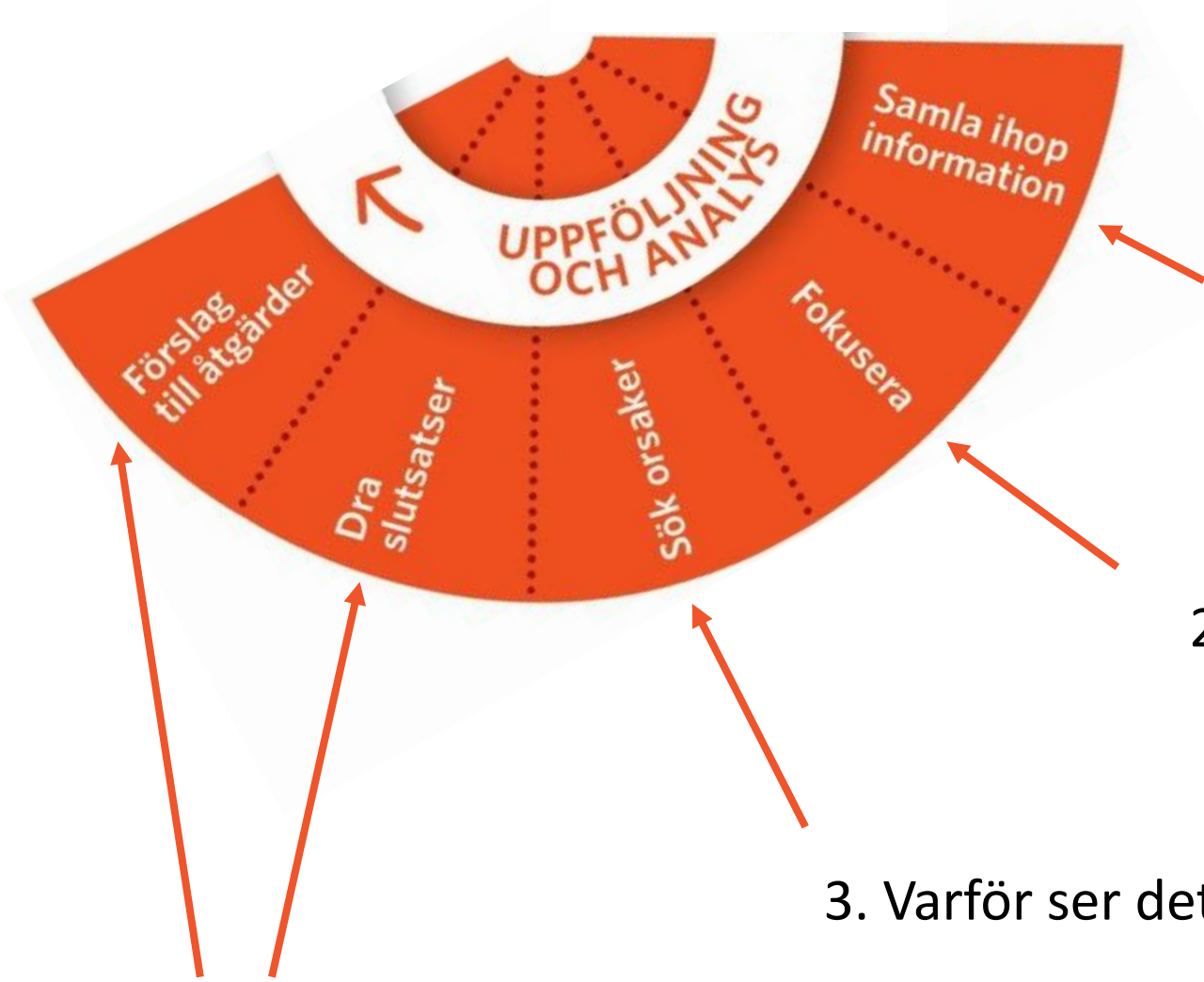
Trappan stödjer därmed ett arbete som är:

- tidigt snarare än sent
- proportionerligt snarare än eskalerande
- gemensamt och systemförändrande

Styrsnurran



Syftet med analysen = att förstå



1. Hur ser resultatet ut?

2. Största/viktigaste avvikelserna?

3. Varför ser det ut så här?

4. Vad behövs för att förbättra resultatet?

Analysunderlag



1.

Fokusera – sök avvikelser

Hur ser resultaten ut?
Finns det avvikelser? I jämförelse med vad?

I vilka jämförelser syns avvikelser?

- ☐ över tid
- ☐ mellan kön
- ☐ riket
- ☐ liknande kommuner
- ☐ kommungrupp
- ☐ län
- ☐ enheter
- ☐ grupper



2.

Varför ser det ut så här?

- Sök orsaker!

